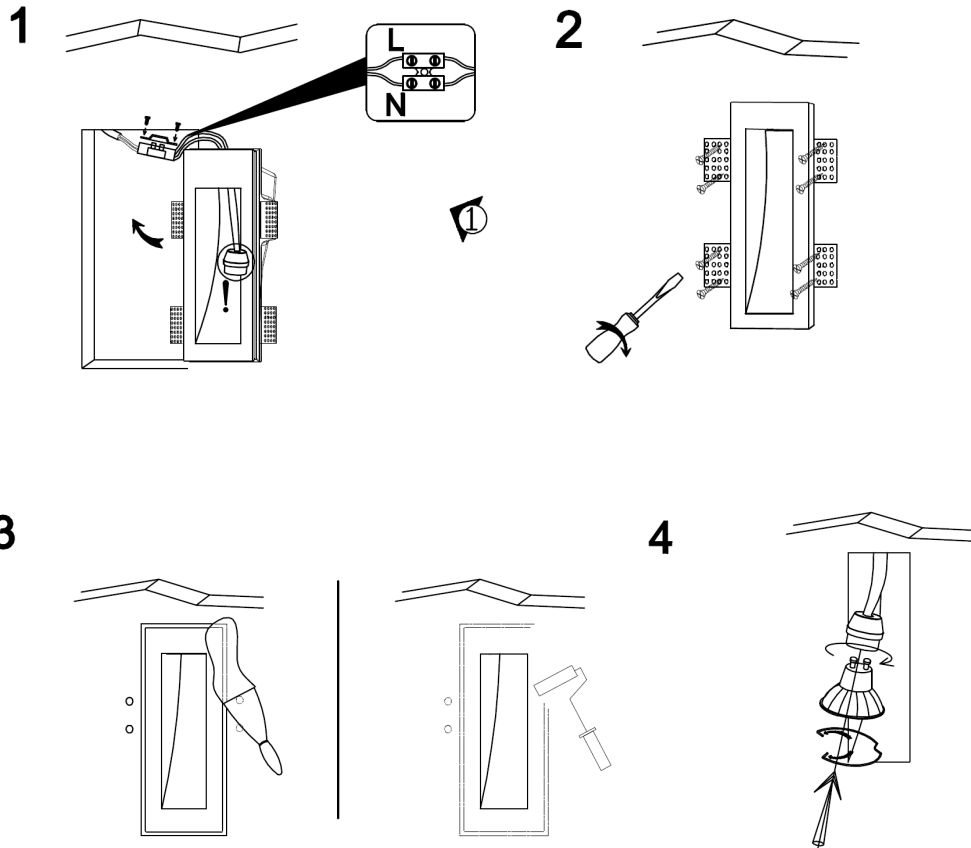


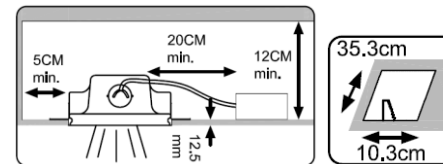
D – Gips-Wand-Einbauleuchte GU10 ART. 112168

UK – Wall lamp GU10 Item No 112168



Sicherheitshinweise:

Die Montage jeder Leuchte darf nur durch fachkundiges Personal erfolgen.
Für Schäden, die durch unsachgemäße Montage und Inbetriebnahme entstehen, übernimmt der Hersteller keinerlei Haftung.
Vor Beginn der Montage Netzleitung abschalten, sodass die Anschlussleitung spannungsfrei ist. (Schalter auf AUS bzw. Sicherung herausdrehen.)
Die Leuchte ist nur zur Verwendung innerhalb des Wohnbereichs geeignet.
Leuchte nie auf feuchten oder leitenden Untergrund montieren! Achten Sie darauf, dass die Leitungen bei der Montage nicht beschädigt werden.
Defekte Lampen nur durch Lampen gleicher Bauart, Leistung, und Spannung ersetzen. (siehe Etikett)
Bei der Reinigung der Leuchten ist darauf zu achten, dass keine Feuchtigkeit in Anschlusselemente oder stromführende Teile gelangt.



Symbolerklärung:

- Mindestabstand des Strahlers zu angestrahlten Flächen oder brennbaren Materialien (in Meter).
- Warnhinweis gegen die Verwendung von „cool beam“-Lampen (Kaltlichtreflektorlampen)
- Leuchte geeignet zur direkten Befestigung oder Benutzung auf normal entflammaren Befestigungsflächen (Holzdecken, Tischplatten).
- Jede zersprungene Schutzabdeckung ist sofort zu ersetzen!
- Regengeschützt
- Spritzwassergeschützt
- Nur für Leuchtmittel mit Niederdrucktechnik.
- Bitte führen Sie dieses Produkt am Ende der Lebensdauer den zur Verfügung stehenden Rückgabe- und Sammelsystemen zu.

Safety instructions:

Lamps should be installed by trained experts only.
The manufacturer does not assume any responsibility for damage caused by improper installation and service.
Shut off the mains power so that connecting line is dead before beginning with installation. (Switch OFF or unscrew fuse.)
The lamp is suitable for use in residential areas only.
Do not mount the lamp on a damp or conductive surface.
Make sure that no electrical lines are damaged during installation.
Only replace faulty lamp with those of the same design, wattage and voltage. (See label)
When cleaning the lamps, make sure that the connection elements and conductive parts do not become damp.

MAXIMUM:

230V~50/60Hz GU10 MAX 35W

Declaration of symbols:

- Minimum distance between radiating and irradiated surfaced or combustible materials (in metres).
- Warning information regarding the use of cool beam lamps
- Lights suitable for direct mounting or use on normally flammable mounting surfaces (wooden surfaces, tabletop).
- Any cracked protective covering must be replaced immediately!
- Rainproof
- Splashproof
- Only for lamps with low pressure technique.
- Please recycle this product after its expiration by returning it to the collection center